



Afsender
Københavns Kommune, Byens Anvendelse, BBR
postboks 416, 1504 København V

Modtager:
ANDELSBOLIGFORENINGEN GLASVEJ-FRED
c/o Andelsbo
Dronning Olgas Vej 37
2000 Frederiksberg

(Udskrift af oplysninger fra Bygnings- og Boligregistret)

Kommune nr.: Ejendoms nr.: Udskrift dato:
101 154327 15-05-2018

Ejendommens beliggenhed:
Frederiksborgvej 37 (Vejkode: 1940), 2400 København NV

Denne BBR-Meddelelse er udskrevet på grund af ændring uden byggesag.

Fejl eller mangler i udskriften bedes meddelt til kommunen via e-mailadressen BBR@tmf.kk.dk eller telefonnr

Oplysninger om grunde

Adresse: Glasvej 20 (vejkode: 2232), 2400 København NV

Ejerforhold: Privat andelsboligforening

Vand & afløb

Vandforsyning: Alment vandforsyningsanlæg (tidligere offentligt)

Afløbsforhold: Afløb til spildevandsforsynings renseanlæg

Matrikelnr. **Ejerlav**
1055 UTTERSLEV, KØBENHAVN

Adresse: Frederiksborgvej 37 (vejkode: 1940), 2400 København NV

Ejerforhold: Privat andelsboligforening

Vand & afløb

Vandforsyning: Alment vandforsyningsanlæg (tidligere offentligt)

Afløbsforhold: Afløb til spildevandsforsynings renseanlæg

Matrikelnr. **Ejerlav**
1054 UTTERSLEV, KØBENHAVN

Oplysninger om bygninger

Bygningsnr.: 1

Adresse: Frederiksborgvej 37 (vejkode: 1940), 2400 København NV

Etagebolig-bygning, flerfamiliehus eller to-familiehus (Bygningens anvendelse: 140)

Matrikelnr.: 1054 Landsejerlavnavn: UTTERSLEV, KØBENHAVN

Opførelsesår: 1933 Antal etager u. kælder & tagetage: 5

Antal boliger med køkken: 24 Antal boliger uden køkken: 0

Afvigende etager: Bygningen har afvigende etager

Materialer

Ydervæggens materiale: Mursten (tegl, kalksten, cementsten)

Tagdækningsmateriale: Tegl

Kilde til bygningens materialer: Oplyst af teknisk forvaltning

Areal i grundplan	m2	Areal i hele bygningen	m2	Arealanvendelse	m2
Bebygget areal	468	Samlet bygningsareal	2232	Samlet boligareal	1788
Heraf affaldsrum i terrænniveau	0	Heraf udvendig efterisolering	0	Heraf beboelse i kælder	0
Heraf indbygget garage	0	Samlet kælderareal	473	Samlet erhvervsareal	438
Heraf indbygget carport	0	Heraf kælderareal < 1.25m	0	Samlet adgangsareal i bygningen	0
Heraf indbygget udhus	0	Samlet tagetageareal	0	Areal, der hverken benyttes til bolig	0
Heraf indbygget udestue	0	Heraf udnyttet tagetage	0	eller erhverv	0
Overdækning (ikke del af bebygget areal)	0	Samlet areal af lukkede overdækninger på bygningen	0	Antal etager u. kælder & tagetage	5
				Samlet areal af åbne overdækninger på bygningen	0

Kilde til bygningsarealer: Oplyst af teknisk forvaltning

Energioplysninger

Varmeinstallation: Fjernvarme/blokvarme (radiatorsystemer el. varmluftanlæg)

Supplerende varme: Bygningen har ingen supplerende varme

Bemærkninger for bygning

BRANDSIKRING 1933 FÆRDIGMELDT 030491

Oplysninger om bolig-/erhvervsenheder

Adresse Etage/side	Heraf fælles areal / åben altan, tagterasse	Tinglyst areal	Areal Bolig / Erhverv / Andet	Lukket overdækning, udestue / Åben overdækning	Antal værelser Bolig / Erhverv	Toilet / Bad	Køkken
--------------------	---	-------------------	-------------------------------------	---	--------------------------------------	--------------	--------

Frederiksborgvej 37 (vejkode: 1940), 2400 København NV

Etage: st Side/Dør: th	0 / 0	0	0 / 55 / 0	0 / 0	0 / 2	1 / (D*)	NEJ (H*)
------------------------	-------	---	------------	-------	-------	----------	----------

Enhed til detailhandel (Anvendelseskode: 322)

Etage: st Side/Dør: tv	0 / 0	0	0 / 55 / 0	0 / 0	0 / 2	1 / (D*)	NEJ (H*)
------------------------	-------	---	------------	-------	-------	----------	----------

Anden enhed til undervisning og forskning (Anvendelseskode: 429)

Bemærkninger for Enheden

Denne enheds anvendelse kan ikke identificeres i de byggetilladelser, der tidligere er givet på ejendommen. Hvis enhedens anvendelse er ulovlig, skal denne lovliggøres.

Etage: 1 Side/Dør: th	0 / 0	0	72 / 0 / 0	0 / 0	2 / 0	1 / 1	JA (E*)
-----------------------	-------	---	------------	-------	-------	-------	---------

Bolig i etageejendom, flerfamiliehus eller to-familiehus (Anvendelseskode: 140)

Etage: 1 Side/Dør: tv	0 / 0	0	74 / 0 / 0	0 / 0	3 / 0	1 / 1	JA (E*)
-----------------------	-------	---	------------	-------	-------	-------	---------

Bolig i etageejendom, flerfamiliehus eller to-familiehus (Anvendelseskode: 140)

Etage: 2 Side/Dør: th	0 / 0	0	72 / 0 / 0	0 / 0	3 / 0	1 / 1	JA (E*)
-----------------------	-------	---	------------	-------	-------	-------	---------

Bolig i etageejendom, flerfamiliehus eller to-familiehus (Anvendelseskode: 140)

Etage: 2 Side/Dør: tv	0 / 0	0	74 / 0 / 0	0 / 0	3 / 0	1 / 1	JA (E*)
-----------------------	-------	---	------------	-------	-------	-------	---------

Bolig i etageejendom, flerfamiliehus eller to-familiehus (Anvendelseskode: 140)

Etage: 3 Side/Dør: th	0 / 0	0	72 / 0 / 0	0 / 0	3 / 0	1 / 1	JA (E*)
-----------------------	-------	---	------------	-------	-------	-------	---------

Bolig i etageejendom, flerfamiliehus eller to-familiehus (Anvendelseskode: 140)

Etage: 3 Side/Dør: tv	0 / 0	0	74 / 0 / 0	0 / 0	3 / 0	1 / 1	JA (E*)
-----------------------	-------	---	------------	-------	-------	-------	---------

Bolig i etageejendom, flerfamiliehus eller to-familiehus (Anvendelseskode: 140)

Etage: 4 Side/Dør: th	0 / 0	0	72 / 0 / 0	0 / 0	3 / 0	1 / 1	JA (E*)
-----------------------	-------	---	------------	-------	-------	-------	---------

Bolig i etageejendom, flerfamiliehus eller to-familiehus (Anvendelseskode: 140)

Etage: 4 Side/Dør: tv	0 / 0	0	74 / 0 / 0	0 / 0	3 / 0	1 / 1	JA (E*)
-----------------------	-------	---	------------	-------	-------	-------	---------

Bolig i etageejendom, flerfamiliehus eller to-familiehus (Anvendelseskode: 140)

Frederiksborgvej 39 (vejkode: 1940), 2400 København NV

Etage: st Side/Dør: th	0 / 0	0	0 / 97 / 0	0 / 0	0 / 4	1 / (D*)	NEJ (H*)
------------------------	-------	---	------------	-------	-------	----------	----------

Enhed til detailhandel (Anvendelseskode: 322)

Etage: st Side/Dør: tv	0 / 0	0	0 / 97 / 0	0 / 0	0 / 4	2 / (D*)	JA (E*)
------------------------	-------	---	------------	-------	-------	----------	---------

Restaurant, café og konferencecenter uden overnatning (Anvendelseskode: 333)

Etage: 1 Side/Dør: th	0 / 0	0	76 / 0 / 0	0 / 0	3 / 0	1 / 1	JA (E*)
-----------------------	-------	---	------------	-------	-------	-------	---------

Bolig i etageejendom, flerfamiliehus eller to-familiehus (Anvendelseskode: 140)

Etage: 1 Side/Dør: tv	0 / 0	0	76 / 0 / 0	0 / 0	3 / 0	1 / 1	JA (E*)
-----------------------	-------	---	------------	-------	-------	-------	---------

Bolig i etageejendom, flerfamiliehus eller to-familiehus (Anvendelseskode: 140)

Etage: 2 Side/Dør: th	0 / 0	0	76 / 0 / 0	0 / 0	3 / 0	1 / 1	JA (E*)
-----------------------	-------	---	------------	-------	-------	-------	---------

Bolig i etageejendom, flerfamiliehus eller to-familiehus (Anvendelseskode: 140)

Etage: 2 Side/Dør: tv	0 / 0	0	76 / 0 / 0	0 / 0	3 / 0	1 / 1	JA (E*)
-----------------------	-------	---	------------	-------	-------	-------	---------

Bolig i etageejendom, flerfamiliehus eller to-familiehus (Anvendelseskode: 140)

Etage: 3 Side/Dør: th	0 / 0	0	76 / 0 / 0	0 / 0	3 / 0	1 / 1	JA (E*)
-----------------------	-------	---	------------	-------	-------	-------	---------

Bolig i etageejendom, flerfamiliehus eller to-familiehus (Anvendelseskode: 140)

Etage: 3 Side/Dør: tv	0 / 0	0	76 / 0 / 0	0 / 0	3 / 0	1 / 1	JA (E*)
-----------------------	-------	---	------------	-------	-------	-------	---------

Bolig i etageejendom, flerfamiliehus eller to-familiehus (Anvendelseskode: 140)

Etage: 4 Side/Dør: th	0 / 0	0	76 / 0 / 0	0 / 0	2 / 0	1 / 1	JA (E*)
-----------------------	-------	---	------------	-------	-------	-------	---------

Bolig i etageejendom, flerfamiliehus eller to-familiehus (Anvendelseskode: 140)

Etage: 4 Side/Dør: tv	0 / 0	0	76 / 0 / 0	0 / 0	3 / 0	1 / 1	JA (E*)
-----------------------	-------	---	------------	-------	-------	-------	---------

Bolig i etageejendom, flerfamiliehus eller to-familiehus (Anvendelseskode: 140)

Frederiksborgvej 41 (vejkode: 1940), 2400 København NV

Etage: st Side/Dør: th	0 / 0	0	0 / 79 / 0	0 / 0	0 / 2	1 / (D*)	NEJ (H*)
------------------------	-------	---	------------	-------	-------	----------	----------

Enhed til kontor (Anvendelseskode: 321)

Etage: st Side/Dør: tv	0 / 0	0	0 / 55 / 0	0 / 0	0 / 2	1 / (D*)	NEJ (H*)
------------------------	-------	---	------------	-------	-------	----------	----------

Enhed til detailhandel (Anvendelseskode: 322)

Etage: 1 Side/Dør: th	0 / 0	0	76 / 0 / 0	0 / 0	2 / 0	1 / 1	JA (E*)
-----------------------	-------	---	------------	-------	-------	-------	---------

Bolig i etageejendom, flerfamiliehus eller to-familiehus (Anvendelseskode: 140)

Etage: 1 Side/Dør: tv	0 / 0	0	73 / 0 / 0	0 / 0	3 / 0	1 / 1	JA (E*)
-----------------------	-------	---	------------	-------	-------	-------	---------

Bolig i etageejendom, flerfamiliehus eller to-familiehus (Anvendelseskode: 140)

Etage: 2 Side/Dør: th	0 / 0	0	76 / 0 / 0	0 / 0	3 / 0	1 / 1	JA (E*)
-----------------------	-------	---	------------	-------	-------	-------	---------

Bolig i etageejendom, flerfamiliehus eller to-familiehus (Anvendelseskode: 140)

Etage: 2 Side/Dør: tv	0 / 0	0	73 / 0 / 0	0 / 0	3 / 0	1 / 1	JA (E*)
-----------------------	-------	---	------------	-------	-------	-------	---------

Bolig i etageejendom, flerfamiliehus eller to-familiehus (Anvendelseskode: 140)

Etage: 3 Side/Dør: th	0 / 0	0	76 / 0 / 0	0 / 0	3 / 0	1 / 1	JA (E*)
-----------------------	-------	---	------------	-------	-------	-------	---------

Bolig i etageejendom, flerfamiliehus eller to-familiehus (Anvendelseskode: 140)

Etage: 3 Side/Dør: tv	0 / 0	0	73 / 0 / 0	0 / 0	3 / 0	1 / 1	JA (E*)
-----------------------	-------	---	------------	-------	-------	-------	---------

Bolig i etageejendom, flerfamiliehus eller to-familiehus (Anvendelseskode: 140)

Etage: 4 Side/Dør: th	0 / 0	0	76 / 0 / 0	0 / 0	3 / 0	1 / 1	JA (E*)
-----------------------	-------	---	------------	-------	-------	-------	---------

Bolig i etageejendom, flerfamiliehus eller to-familiehus (Anvendelseskode: 140)

Etage: 4 Side/Dør: tv	0 / 0	0	73 / 0 / 0	0 / 0	3 / 0	1 / 1	JA (E*)
-----------------------	-------	---	------------	-------	-------	-------	---------

Bolig i etageejendom, flerfamiliehus eller to-familiehus (Anvendelseskode: 140)

*A: Vandskyllende toilet udenfor enheden

*B: Anden type toilet udenfor enheden eller intet toilet i forbindelse med enheden

*C: Adgang til badeværelse

*D: Hverken badeværelse eller adgang til badeværelse

*E: Eget køkken (med afløb og kogeinstallation)

*F: Adgang til fælles køkken

*G: Fast kogeinstallation i værelse eller på gang

*H: Ingen fast kogeinstallation

Bygningsnr.: 2

Adresse: Glasvej 20 (vejkode: 2232), 2400 København NV

Etagebolig-bygning, flerfamiliehus eller to-familiehus (Bygningens anvendelse: 140)

Matrikelnr.: 1055

Landsejerlavsnavn: UTTERSLEV, KØBENHAVN

Opførelsesår: 1933

Antal etager u. kælder & tagetage: 5

Antal boliger med køkken: 42

Antal boliger uden køkken: 0

Materialer

Ydervæggens materiale: Mursten (tegl, kalksten, cementsten)

Tagdækningsmateriale: Tegl

Kilde til bygningens materialer: Oplyst af teknisk forvaltning

Areal i grundplan	m2	Areal i hele bygningen	m2	Arealanvendelse	m2
Bebygget areal	627	Samlet bygningsareal	3135	Samlet boligareal	3100
Heraf affaldsrum i terrænniveau	0	Heraf udvendig efterisolering	0	Heraf beboelse i kælder	0
Heraf indbygget garage	0	Samlet kælderareal	620	Samlet erhvervsareal	0
Heraf indbygget carport	0	Heraf kælderareal < 1.25m	0	Samlet adgangsareal i bygningen	0
Heraf indbygget udhus	0	Samlet tagetageareal	0	Areal, der hverken benyttes til bolig	0
Heraf indbygget udestue	0	Heraf udnyttet tagetage	0	eller erhverv	0
Overdækning (ikke del af bebygget areal)	0	Samlet areal af lukkede overdækninger på bygningen	0	Antal etager u. kælder & tagetage	5
				Samlet areal af åbne overdækninger på bygningen	0

Kilde til bygningsarealer: Oplyst af teknisk forvaltning

Energioplysninger

Varmeinstallation: Fjernvarme/blokvarme (radiatorsystemer el. varmluftanlæg)

Supplerende varme: Bygningen har ingen supplerende varme

Bemærkninger for bygning

BRANDSIKRING 1933 FÆRDIGMELDT 030491

Oplysninger om bolig-/erhvervsenheder

Adresse Etage/side	Heraf fælles areal / åben altan, tagterasse	Tinglyst areal	Areal Bolig / Erhverv / Andet	Lukket overdækning, udestue / Åben overdækning	Antal værelser Bolig / Erhverv	Toilet / Bad	Køkken
--------------------	---	-------------------	-------------------------------------	---	--------------------------------------	--------------	--------

Glasvej 20 (vejkode: 2232), 2400 København NV

Etage: st Side/Dør: th 0 / 0 0 62 / 0 / 0 0 / 0 2 / 0 1 / 1 JA (E*)

Bolig i etageejendom, flerfamiliehus eller to-familiehus (Anvendelseskode: 140)

Etage: st Side/Dør: tv 0 / 0 0 62 / 0 / 0 0 / 0 2 / 0 1 / 1 JA (E*)

Bolig i etageejendom, flerfamiliehus eller to-familiehus (Anvendelseskode: 140)

Etage: 1 Side/Dør: tv 0 / 0 0 124 / 0 / 0 0 / 0 4 / 0 2 / 2 JA (E*)

Bolig i etageejendom, flerfamiliehus eller to-familiehus (Anvendelseskode: 140)

Bemærkninger for Enheden

Sammenlagt med 20,1.th, 62 kvm

Etage: 2 Side/Dør: th 0 / 0 0 62 / 0 / 0 0 / 0 2 / 0 1 / 1 JA (E*)

Bolig i etageejendom, flerfamiliehus eller to-familiehus (Anvendelseskode: 140)

Etage: 2 Side/Dør: tv 0 / 0 0 62 / 0 / 0 0 / 0 2 / 0 1 / 1 JA (E*)

Bolig i etageejendom, flerfamiliehus eller to-familiehus (Anvendelseskode: 140)

Etage: 3 Side/Dør: th 0 / 0 0 62 / 0 / 0 0 / 0 2 / 0 1 / 1 JA (E*)

Bolig i etageejendom, flerfamiliehus eller to-familiehus (Anvendelseskode: 140)

Etage: 3 Side/Dør: tv 0 / 0 0 62 / 0 / 0 0 / 0 2 / 0 1 / 1 JA (E*)

Bolig i etageejendom, flerfamiliehus eller to-familiehus (Anvendelseskode: 140)

Etage: 4 Side/Dør: th 0 / 0 0 62 / 0 / 0 0 / 0 2 / 0 1 / 1 JA (E*)

Bolig i etageejendom, flerfamiliehus eller to-familiehus (Anvendelseskode: 140)

Etage: 4 Side/Dør: tv 0 / 0 0 62 / 0 / 0 0 / 0 2 / 0 1 / 1 JA (E*)

Bolig i etageejendom, flerfamiliehus eller to-familiehus (Anvendelseskode: 140)

Glasvej 22 (vejkode: 2232), 2400 København NV

Etage: st Side/Dør: th 0 / 0 0 62 / 0 / 0 0 / 0 2 / 0 1 / 1 JA (E*)

Bolig i etageejendom, flerfamiliehus eller to-familiehus (Anvendelseskode: 140)

Etage: st Side/Dør: tv 0 / 0 0 62 / 0 / 0 0 / 0 2 / 0 1 / 1 JA (E*)

Bolig i etageejendom, flerfamiliehus eller to-familiehus (Anvendelseskode: 140)

Etage: 1 0 / 0 0 124 / 0 / 0 0 / 0 4 / 0 1 / 1 JA (E*)

Bolig i etageejendom, flerfamiliehus eller to-familiehus (Anvendelseskode: 140)

Energioplysninger:

Energiforsyning: 400 V el fra værk

Etage: 2 0 / 0 0 124 / 0 / 0 0 / 0 4 / 0 2 / 2 JA (E*)

Bolig i etageejendom, flerfamiliehus eller to-familiehus (Anvendelseskode: 140)

Energioplysninger:

Energiforsyning: 230 V el fra værk

Etage: 3 Side/Dør: th 0 / 0 0 124 / 0 / 0 0 / 0 3 / 0 2 / 2 JA (E*)

Bolig i etageejendom, flerfamiliehus eller to-familiehus (Anvendelseskode: 140)

Energioplysninger:

Energiforsyning: 400 V el fra værk

Bemærkninger for Enheden

Heraf 3.tv, 62 kvm

Etage: 4 Side/Dør: th 0 / 0 0 124 / 0 / 0 0 / 0 4 / 0 2 / 2 JA (E*)

Bolig i etageejendom, flerfamiliehus eller to-familiehus (Anvendelseskode: 140)

Bemærkninger for Enheden

Heraf 4.tv, 62 kvm

Glasvej 24 (vejkode: 2232), 2400 København NV

Etage: st Side/Dør: th 0 / 0 0 62 / 0 / 0 0 / 0 2 / 0 1 / 1 JA (E*)

Bolig i etageejendom, flerfamiliehus eller to-familiehus (Anvendelseskode: 140)

Etage: st Side/Dør: tv 0 / 0 0 62 / 0 / 0 0 / 0 2 / 0 1 / 1 JA (E*)

Bolig i etageejendom, flerfamiliehus eller to-familiehus (Anvendelseskode: 140)

Etage: 1 Side/Dør: th 0 / 0 0 62 / 0 / 0 0 / 0 2 / 0 1 / 1 JA (E*)

Bolig i etageejendom, flerfamiliehus eller to-familiehus (Anvendelseskode: 140)

Etage: 1 Side/Dør: tv 0 / 0 0 62 / 0 / 0 0 / 0 2 / 0 1 / 1 JA (E*)

Bolig i etageejendom, flerfamiliehus eller to-familiehus (Anvendelseskode: 140)

Etage: 2 Side/Dør: th	0 / 0	0	62 / 0 / 0	0 / 0	2 / 0	1 / 1	JA (E*)
-----------------------	-------	---	------------	-------	-------	-------	---------

Bolig i etageejendom, flerfamiliehus eller to-familiehus (Anvendelseskode: 140)

Etage: 2 Side/Dør: tv	0 / 0	0	62 / 0 / 0	0 / 0	2 / 0	1 / 1	JA (E*)
-----------------------	-------	---	------------	-------	-------	-------	---------

Bolig i etageejendom, flerfamiliehus eller to-familiehus (Anvendelseskode: 140)

Etage: 3 Side/Dør: th	0 / 0	0	62 / 0 / 0	0 / 0	2 / 0	1 / 1	JA (E*)
-----------------------	-------	---	------------	-------	-------	-------	---------

Bolig i etageejendom, flerfamiliehus eller to-familiehus (Anvendelseskode: 140)

Etage: 3 Side/Dør: tv	0 / 0	0	62 / 0 / 0	0 / 0	2 / 0	1 / 1	JA (E*)
-----------------------	-------	---	------------	-------	-------	-------	---------

Bolig i etageejendom, flerfamiliehus eller to-familiehus (Anvendelseskode: 140)

Etage: 4	0 / 0	0	124 / 0 / 0	0 / 0	4 / 0	2 / 2	JA (E*)
----------	-------	---	-------------	-------	-------	-------	---------

Bolig i etageejendom, flerfamiliehus eller to-familiehus (Anvendelseskode: 140)

Energioplysninger:

Energiforsyning: 400 V el fra værk

Glasvej 26 (vejkode: 2232), 2400 København NV

Etage: st Side/Dør: th	0 / 0	0	62 / 0 / 0	0 / 0	2 / 0	1 / 1	JA (E*)
------------------------	-------	---	------------	-------	-------	-------	---------

Bolig i etageejendom, flerfamiliehus eller to-familiehus (Anvendelseskode: 140)

Etage: st Side/Dør: tv	0 / 0	0	62 / 0 / 0	0 / 0	2 / 0	1 / 1	JA (E*)
------------------------	-------	---	------------	-------	-------	-------	---------

Bolig i etageejendom, flerfamiliehus eller to-familiehus (Anvendelseskode: 140)

Etage: 1 Side/Dør: th	0 / 0	0	62 / 0 / 0	0 / 0	2 / 0	1 / 1	JA (E*)
-----------------------	-------	---	------------	-------	-------	-------	---------

Bolig i etageejendom, flerfamiliehus eller to-familiehus (Anvendelseskode: 140)

Etage: 1 Side/Dør: tv	0 / 0	0	62 / 0 / 0	0 / 0	2 / 0	1 / 1	JA (E*)
-----------------------	-------	---	------------	-------	-------	-------	---------

Bolig i etageejendom, flerfamiliehus eller to-familiehus (Anvendelseskode: 140)

Etage: 2 Side/Dør: th	0 / 0	0	62 / 0 / 0	0 / 0	2 / 0	1 / 1	JA (E*)
-----------------------	-------	---	------------	-------	-------	-------	---------

Bolig i etageejendom, flerfamiliehus eller to-familiehus (Anvendelseskode: 140)

Etage: 2 Side/Dør: tv	0 / 0	0	62 / 0 / 0	0 / 0	2 / 0	1 / 1	JA (E*)
-----------------------	-------	---	------------	-------	-------	-------	---------

Bolig i etageejendom, flerfamiliehus eller to-familiehus (Anvendelseskode: 140)

Etage: 3 Side/Dør: th	0 / 0	0	62 / 0 / 0	0 / 0	2 / 0	1 / 1	JA (E*)
-----------------------	-------	---	------------	-------	-------	-------	---------

Bolig i etageejendom, flerfamiliehus eller to-familiehus (Anvendelseskode: 140)

Etage: 3 Side/Dør: tv	0 / 0	0	62 / 0 / 0	0 / 0	2 / 0	1 / 1	JA (E*)
-----------------------	-------	---	------------	-------	-------	-------	---------

Bolig i etageejendom, flerfamiliehus eller to-familiehus (Anvendelseskode: 140)

Etage: 4 Side/Dør: th	0 / 0	0	62 / 0 / 0	0 / 0	2 / 0	1 / 1	JA (E*)
-----------------------	-------	---	------------	-------	-------	-------	---------

Bolig i etageejendom, flerfamiliehus eller to-familiehus (Anvendelseskode: 140)

Etage: 4 Side/Dør: tv	0 / 0	0	62 / 0 / 0	0 / 0	2 / 0	1 / 1	JA (E*)
-----------------------	-------	---	------------	-------	-------	-------	---------

Bolig i etageejendom, flerfamiliehus eller to-familiehus (Anvendelseskode: 140)

Glasvej 28 (vejkode: 2232), 2400 København NV

Etage: st	0 / 0	0	124 / 0 / 0	0 / 0	3 / 0	2 / 2	JA (E*)
-----------	-------	---	-------------	-------	-------	-------	---------

Bolig i etageejendom, flerfamiliehus eller to-familiehus (Anvendelseskode: 140)

Energioplysninger:

Energiforsyning: 230 V el fra værk

Etage: 1 Side/Dør: th	0 / 0	0	62 / 0 / 0	0 / 0	2 / 0	1 / 1	JA (E*)
-----------------------	-------	---	------------	-------	-------	-------	---------

Bolig i etageejendom, flerfamiliehus eller to-familiehus (Anvendelseskode: 140)

Etage: 1 Side/Dør: tv 0 / 0 0 62 / 0 / 0 0 / 0 2 / 0 1 / 1 JA (E*)

Bolig i etageejendom, flerfamiliehus eller to-familiehus (Anvendelseskode: 140)

Etage: 2 Side/Dør: th 0 / 0 0 62 / 0 / 0 0 / 0 2 / 0 1 / 1 JA (E*)

Bolig i etageejendom, flerfamiliehus eller to-familiehus (Anvendelseskode: 140)

Etage: 2 Side/Dør: tv 0 / 0 0 62 / 0 / 0 0 / 0 2 / 0 1 / 1 JA (E*)

Bolig i etageejendom, flerfamiliehus eller to-familiehus (Anvendelseskode: 140)

Etage: 3 0 / 0 0 124 / 0 / 0 0 / 0 4 / 0 2 / 2 JA (E*)

Bolig i etageejendom, flerfamiliehus eller to-familiehus (Anvendelseskode: 140)

Energioplysninger:

Energiforsyning: 400 V el fra værk

Etage: 4 Side/Dør: th 0 / 0 0 62 / 0 / 0 0 / 0 2 / 0 1 / 1 JA (E*)

Bolig i etageejendom, flerfamiliehus eller to-familiehus (Anvendelseskode: 140)

Etage: 4 Side/Dør: tv 0 / 0 0 62 / 0 / 0 0 / 0 2 / 0 1 / 1 JA (E*)

Bolig i etageejendom, flerfamiliehus eller to-familiehus (Anvendelseskode: 140)

*A: Vandskylende toilet udenfor enheden

*B: Anden type toilet udenfor enheden eller intet toilet i forbindelse med enheden

*C: Adgang til badeværelse

*D: Hverken badeværelse eller adgang til badeværelse

*E: Eget køkken (med afløb og kogeinstallation)

*F: Adgang til fælles køkken

*G: Fast kogeinstallation i værelse eller på gang

*H: Ingen fast kogeinstallation

Bygningsnr.: 3

Adresse: Frederiksborgvej 37 (vejkode: 1940), 2400 København NV

Bygning til parkering af flere end to køretøjer i tilknytning til boliger (Bygningens anvendelse: 314)

Matrikelnr.: 1054

Landsejerlavsnavn: UTTERSLEV, KØBENHAVN

Opførelsesår: 1933

Antal etager u. kælder & tagetage: 1

Antal boliger med køkken: 0

Antal boliger uden køkken: 0

Materialer

Ydervæggens materiale: Mursten (tegl, kalksten, cementsten)

Tagdækningsmateriale: Tagpap (med taghældning)

Kilde til bygningens materialer: Oplyst af teknisk forvaltning

Areal i grundplan	m2	Areal i hele bygningen	m2	Arealanvendelse	m2
Bebygget areal	112	Samlet bygningsareal	112	Samlet boligareal	0
Heraf affaldsrum i terrænniveau	0	Heraf udvendig efterisolering	0	Heraf beboelse i kælder	0
Heraf indbygget garage	0	Samlet kælderareal	0	Samlet erhvervsareal	112
Heraf indbygget carport	0	Heraf kælderareal < 1.25m	0	Samlet adgangsareal i bygningen	0
Heraf indbygget udhus	0	Samlet tagetageareal	0	Areal, der hverken benyttes til bolig eller erhverv	0
Heraf indbygget udestue	0	Heraf udnyttet tagetage	0	Antal etager u. kælder & tagetage	1
Overdækning (ikke del af bebygget areal)	0	Samlet areal af lukkede overdækninger på bygningen	0	Samlet areal af åbne overdækninger på bygningen	0

Kilde til bygningsarealer: Oplyst af teknisk forvaltning

Energioplysninger

Varmeinstallation: Ingen varmeinstallation

Supplerende varme: Bygningen har ingen supplerende varme

Bemærkninger for bygning

Garager over skel 80 kvm på matr.1054 og 32 kvm på matr.1055

Oplysninger om bolig-/erhvervsenheder

Adresse: Frederiksborgvej 37 (vejkode: 1940), 2400 København NV

Enhed til parkering af flere end to køretøjer i tilknytning til boliger (Anvendelseskode: 314)

Samlet areal:	112 m2	Andet (bl.a. institutioner og erhverv)
Erhverv:	112 m2	
Beboelse:	0 m2	
Andet areal:	0 m2	
Fællesareal:	0 m2	
Åben overdækning:	0 m2	
Luk. overdækn./udestue:	0 m2	
Areal af åben altan/tagterasse:	0 m2	
Tinglyst areal fra ESR:	0 m2	

Kilde til arealer: Oplyst af ejer (eller dennes repræsentant)

Bygningsnr.: 4

Adresse: Frederiksborgvej 37 (vejkode: 1940), 2400 København NV

Bygning til parkering af flere end to køretøjer i tilknytning til boliger (Bygningens anvendelse: 314)

Matrikelnr.: 1055	Landsejerlavnavn: UTTERSLEV, KØBENHAVN
Opførelsesår: 1959	Antal etager u. kælder & tagetage: 1
Antal boliger med køkken: 0	Antal boliger uden køkken: 0

Materialer

Ydervæggens materiale: Mursten (tegl, kalksten, cementsten)

Tagdækningsmateriale: Tagpap (med taghældning)

Kilde til bygningens materialer: Oplyst af teknisk forvaltning

Areal i grundplan	m2	Areal i hele bygningen	m2	Arealanvendelse	m2
Bebygget areal	95	Samlet bygningsareal	95	Samlet boligareal	0
Heraf affaldsrum i terrænniveau	0	Heraf udvendig efterisolering	0	Heraf beboelse i kælder	0
Heraf indbygget garage	0	Samlet kælderareal	0	Samlet erhvervsareal	95
Heraf indbygget carport	0	Heraf kælderareal < 1.25m	0	Samlet adgangsareal i bygningen	0
Heraf indbygget udhus	0	Samlet tagetageareal	0	Areal, der hverken benyttes til bolig eller erhverv	0
Heraf indbygget udestue	0	Heraf udnyttet tagetage	0	Antal etager u. kælder & tagetage	1
Overdækning (ikke del af bebygget areal)	0	Samlet areal af lukkede overdækninger på bygningen	0	Samlet areal af åbne overdækninger på bygningen	0

Kilde til bygningsarealer: Oplyst af teknisk forvaltning

Energioplysninger

Varmeinstallation: Ingen varmeinstallation

Supplerende varme: Bygningen har ingen supplerende varme

Oplysninger om bolig-/erhvervsenheder

Adresse: Frederiksborgvej 37 (vejkode: 1940), 2400 København NV

Enhed til parkering af flere end to køretøjer i tilknytning til boliger (Anvendelseskode: 314)

Samlet areal:	95 m2	Andet (bl.a. institutioner og erhverv)
Erhverv:	95 m2	
Beboelse:	0 m2	
Andet areal:	0 m2	
Fællesareal:	0 m2	
Åben overdækning:	0 m2	
Luk. overdækn./udestue:	0 m2	
Areal af åben altan/tagterasse:	0 m2	
Tinglyst areal fra ESR:	0 m2	

Kilde til arealer: Oplyst af ejer (eller dennes repræsentant)

Bygningsnr.: 5

Adresse: Frederiksborgvej 37 (vejkode: 1940), 2400 København NV

Bygningens anvendelse: Udhus (Bygningens anvendelse 930)

Matrikelnr.: 1054	Landsejerlavnavn: UTTERSLEV, KØBENHAVN
Opførelsesår: 2004	

Materialer

Ydervæggens materiale: Træbeklædning
Tagdækningsmateriale: Tagpap (med taghældning)
Kilde til bygningens materialer: Oplyst af teknisk forvaltning

Areal

Bebygget areal: 26 m2

Kilde til bygningsarealer: Oplyst af teknisk forvaltning

Bemærkninger for bygning:

Barnevognsskur og skur til fejmaskine

Bygningsnr.: 7

Adresse: Glasvej 20 (vejkode: 2232), 2400 København NV

Bygningens anvendelse: Udhus (Bygningens anvendelse 930)

Matrikelnr.: 1055

Opførelsesår: 1975

Landsejerlavsnavn: UTTERSLEV, KØBENHAVN

Materialer

Ydervæggens materiale: Træbeklædning
Tagdækningsmateriale: Tagpap (med taghældning)
Kilde til bygningens materialer: Oplyst af teknisk forvaltning

Areal

Bebygget areal: 44 m2

Kilde til bygningsarealer: Oplyst af teknisk forvaltning

Bemærkninger for bygning:

Barnevogn- knallertskur

Bygningsnr.: 8

Adresse: Frederiksborgvej 37 (vejkode: 1940), 2400 København NV

Bygningens anvendelse: Udhus (Bygningens anvendelse 930)

Matrikelnr.: 1054

Opførelsesår: 1975

Landsejerlavsnavn: UTTERSLEV, KØBENHAVN

Materialer

Ydervæggens materiale: Træbeklædning
Tagdækningsmateriale: Tagpap (med taghældning)
Kilde til bygningens materialer: Oplyst af teknisk forvaltning

Areal

Bebygget areal: 46 m2

Kilde til bygningsarealer: Oplyst af teknisk forvaltning

Bemærkninger for bygning:

Cykelskur

Overdækket areal på 24kvm oprettet af BBR iflg. SKAT

Overdækning (ikke del af bebygget areal): 24 m2

Bygningsnr.: 9

Adresse: Frederiksborgvej 37 (vejkode: 1940), 2400 København NV

Bygningens anvendelse: Udhus (Bygningens anvendelse 930)

Matrikelnr.: 1054

Opførelsesår: 1975

Landsejerlavsnavn: UTTERSLEV, KØBENHAVN

Materialer

Ydervæggens materiale: Træbeklædning
Tagdækningsmateriale: Tagpap (med taghældning)
Kilde til bygningens materialer: Oplyst af teknisk forvaltning

Areal

Bebygget areal: 11 m2

Kilde til bygningsarealer: Oplyst af teknisk forvaltning

Bemærkninger for bygning:

Halvtag

Bygningsnr.: 10

Adresse: Glasvej 20 (vejkode: 2232), 2400 København NV

Bygningens anvendelse: Udhus (Bygningens anvendelse 930)

Matrikelnr.: 1055

Opførelsesår: 1975

Landsejerlavsnavn: UTTERSLEV, KØBENHAVN

Materialer

Ydervæggens materiale: Træbeklædning

Tagdækningsmateriale: Tagpap (med taghældning)

Kilde til bygningens materialer: Oplyst af teknisk forvaltning

Areal

Bebygget areal: 11 m2

Kilde til bygningsarealer: Oplyst af teknisk forvaltning

Oplysninger om byggesager

Byggesagsnr.: 601838

Byggesagen berører:

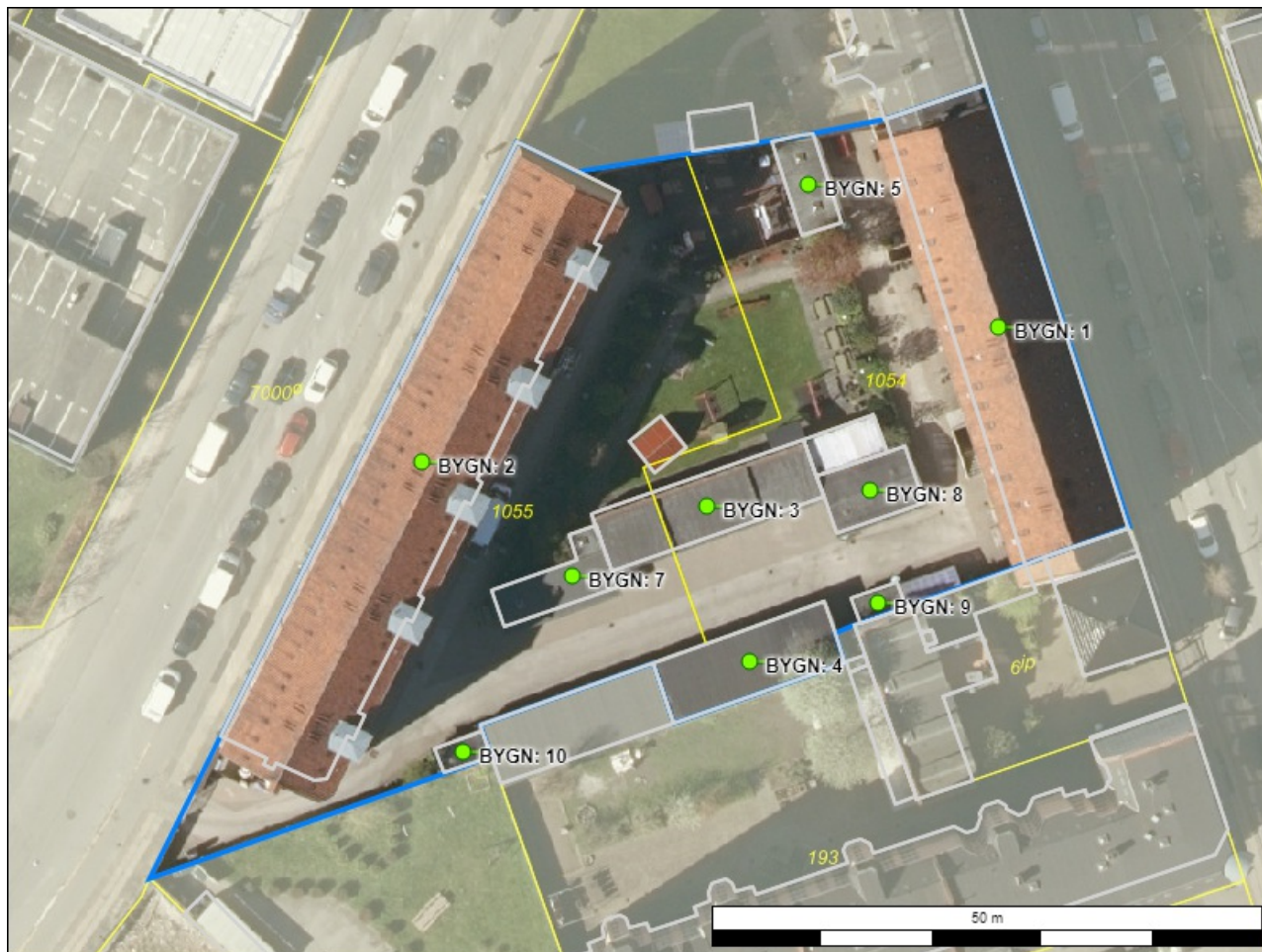
- grund: Glasvej 20 (vejkode: 2232), 2400 København NV

Byggesagstype : Sag på grund

Byggesagsdato: 08-11-2017

Byggetilladelse: 08-11-2017

Kortmateriale



Signaturforklaring: BYGN. = bygning.

Kortmaterialet er automatisk genereret på baggrund af oplysninger om ejendommen fra Matrikelregistret, samt Bygnings- og Boligregistret. Du kan få et mere detaljeret geografisk overblik over ejendommen på <http://kort.bbr.dk>.

NB: Ejendommens afgrænsning aftegnet i kortmaterialet stammer fra Geodatastyrelsens landsdækkende matrikelkort. Matrikelkortet kan ikke afgøre et skels nøjagtige beliggenhed. Matrikelkortet er et oversigtskort, som viser de registrerede ejendomsgrænser mv., og dets nøjagtighed afhænger af, hvornår og hvordan skellene er indlagt i kortet. Der kan derfor forekomme uoverensstemmelse, når matrikelkortet sammenstilles med f.eks. ortofotos (luffoto) eller tekniske kort. Uoverensstemmelse kan dog også skyldes andre forhold, f.eks. en hæk ikke er plantet præcis i skellet. Hvis der er tvivl om skellets beliggenhed, og dette ønskes fastlagt, kan dette alene foretages af en praktiserende landinspektør. Kortet er det nyeste offentligt tilgængelige kort fra Kortforsyningen og kan være op til 4 år gammelt.

Din pligt som ejer

Det er dit ansvar som ejer, at oplysningerne om din ejendom i BBR er korrekte. En registrering i BBR kan ikke nødvendigvis tages som udtryk for, at byggeriet er lovligt i henhold til anden lovgivning. Kommunen kan give en bøde på op til 5.000 kr., hvis du ikke indberetter oplysninger til BBR, eller hvis du giver forkerte oplysninger.

Derfor er det vigtigt, at du læser din BBR meddelelse og kontrollerer om alle bygninger og anlæg på ejendommen er registreret rigtigt. Når du køber en ejendom eller ændrer på bygninger og boliger, er det ekstra vigtigt at være opmærksom på, om registreringerne er korrekte. Indberetningspligten gælder også byggesager.

Du skal være særligt opmærksom på:

- **Opførelsesår**
- **Om- og tilbygningsår**
- **Bebygget areal**
- **Antal etager**
- **Samlet boligareal eller erhvervsareal**
- **Areal af udnyttet tagetage**
- **Areal af udestue**
- **Tagdækningsmateriale**
- **Varmeinstallation**

Omkring opførelsesår vil der nogle steder være angivet år 1000. Dette skyldes, at du ikke har givet oplysninger om opførelsesår vedrørende den pågældende bygning. Kommunen har lov til at kontrollere de oplysninger, du giver til BBR. Kontrollen kan ske ved et anmeldt besøg på ejendommen eller ved registersamkøring med eksterne kilder – f.eks. folkeregistret eller ved hjælp af luftfotos. I BBR er din ejendom registreret på 4 niveauer:

Grund

Grunden er normalt det samme som en matrikel, og er et sammenhængende stykke jord. I særlige tilfælde kan grunden bestå af flere matrikler, og en ejendom af flere grunde. Dette vil oftest være på landbrugsejendomme. På grunden registreres f.eks. oplysninger om vandforsyning og afløbsforhold.

Bygning

Bygninger i BBR er alt fra et redskabsskur til et butikscenter. Her findes informationer om den væsentligste anvendelse af bygningen, bebygget areal, arealet af samtlige etager (samlet bygningsareal), materialer m.m.

Enhed

En enhed i BBR er betegnelsen for en bolig i et parcelhus, en lejlighed eller f.eks. et erhvervslejemål. En enhed ligger altid inde i en bygning. Enfamiliehuse har typisk en boligenhed, etageboligbebyggelse har én boligenhed for hver lejlighed, og erhvervsbygninger har én eller flere enheder til erhverv. En enhed har typisk sin egen selvstændige indgang. Under enheder registreres bl.a. samlet areal, areal til beboelse/erhverv samt anvendelsen.

Tekniske anlæg

Tekniske anlæg kan være olietanke, vindmøller, gylletanke, solvarmeanlæg m.m. Tekniske anlæg er som regel placeret på grunden, men kan også ligge inde i en bygning.

Arealerne på BBR-meddelelsen

Arealerne indgår i beregningen af ejendomsvurderingen, men kan også have betydning for f.eks. forsikring, realkredit- og boliglån, fjernvarmeregning m.m. Arealer skal altid måles til ydersiden af ydervæggen. Læs mere om opmåling og se vejledninger på www.bbr.dk.

Det bebyggede areal svarer normalt til stueetagens areal. I bygninger med forskudte etager opmåles det bebyggede areal som bygningens udbredelse set oppefra.

Det samlede bygningsareal opgøres som arealet af samtlige etager. Areal af eventuel kælder og tagetage skal ikke regnes med.

Tagetagens samlede areal opgøres som det areal, der udnyttes sammen med det areal, der ville kunne udnyttes til bolig eller erhverv. Ligesom i bygningsreglementet måles arealet i vandret plan 1,5 m over færdigt gulv til den udvendige side af tagbelægningen.

Udnyttet areal i tagetagen opgøres som den del af tagetagens areal, som faktisk udnyttes til beboelse eller erhverv.

Kælderarealet opgøres samlet for hele kælderetagen.

Det samlede boligareal opgøres som arealet af samtlige beboelsesrum inklusiv areal i entré, gang, badeværelse, toilet og køkken. I arealet medregnes udnyttet areal i eventuel tagetage og areal af kælderrum, der må anvendes til beboelse – det vil sige opfylder byggelovgivningens krav til beboelsesrum.

Hvis arealerne har forskellige anvendelser, skal de deles op i den del, der må bruges til bolig, den del der anvendes til erhvervs- eller institutionsformål samt den del, der udgør andet areal.

Sammenhængen mellem de forskellige arealangivelser betyder f.eks., at for et parcelhus uden kælder, hvor parcelhuset kun bruges til beboelse, vil boligarealet svare til det samlede bygningsareal plus eventuel udnyttet tagetage.

Har en bygning to eller flere lejligheder, fordeles adgangs- og trappearealer ligeligt mellem de enkelte lejligheder.

Med hensyn til areal af ejerlejlighed skal du være specielt opmærksom på, at BBR's boligareal ofte vil være forskellig fra **det tinglyste areal**. Det skyldes, at arealerne opgøres efter forskellige principper. Ejerlejlighedens samlede areal i BBR vil svare til summen af areal til beboelse, areal til erhverv inklusiv andel af adgangsareal.

Oversigt over BBR-oplysninger

Anvendelse

Helårsbeboelse

- Stuehus til landbrugsejendom.
- Fritliggende enfamiliehus.
- Række-, kæde- eller dobbelthus.
- Etageboligbebyggelse.
- Kollegium.
- Døgninstitution.
- Anden bygning til helårsbeboelse.

Produktions- og lagerbygninger i forbindelse med landbrug, industri, offentlige værker og lign.

- Landbrug, skovbrug, gartneri, råstofudvinding m.v.
- Industri, fabrik, håndværk m.v.
- El-, gas-, vand- eller varmeværker, forbrændingsanstalter m.v.
- Anden bygning til landbrug, industri m.v.

Handel, kontor, transport og service

- Transport- og garageanlæg, stationer, lufthavne m.v.
- Kontor, handel, lager, herunder offentlig administration.
- Hotel, restaurant, vaskeri, frisør og anden service virksomhed.
- Anden bygning til transport, handel m.v.

Institutioner og kultur

- Biograf, teater, erhvervsmæssig udstilling, bibliotek, museum, kirke og lign.
- Skole, undervisning og forskning.
- Hospital, sygehjem, fødeklínik, offentlige klinikker m.v.
- Daginstitutioner m.v.
- Anden institution.

Fritidsformål

- Sommerhus.
- Feriekoloni, vandrehjem m.v. bortset fra sommerhus.
- Idrætshal, klubhus, svømmehal m.v.
- Kolonihavehus.
- Anden bygning til fritidsformål.

Mindre bygninger til garageformål, opbevaring m.v.

- Garage til et eller to køretøjer.
- Carport.
- Udhus.

Listen ovenfor er under ændring.

Optræder den registrerede anvendelse ikke på listen, kan den fulde liste ses her.

<http://bbr.dk/hvordanfaaieqbb>

Køkken, toilet og afløb

Toiletforhold

- Antal vandskylende toiletter i bolig- eller erhvervsenhed.
- Vandskylende toilet udenfor enheden.
- Anden type toilet udenfor enheden eller intet toilet i forbindelsen med enheden.

Badeforhold

- Antal badeværelser i enheden.
- Adgang til badeværelser.
- Hverken badeværelser eller adgang til badeværelser.

Køkkenforhold

- Eget køkken (med afløb og kogeinstallation).
- Adgang til fælles køkken.
- Fast kogeinstallation i værelse eller på gang.
- Ingen fast kogeinstallation.

Materialer

Ydervæggens materialer

- Mursten (tegl, kalksten, cementsten).
- Letbeton (lette bloksten, gasbeton).
- Fibercement, asbest (eternit el. lign).
- Fibercement, asbestfri.
- Bindingsværk (med udvendigt synligt træværk).
- Træbeklædning.
- Betonelementer (Etagehøje betonelementer).
- Metalplader.
- PVC.
- Glas.
- Ingen.
- Andet materiale.

Tagdækningsmateriale

- Built-up (fladt tag, typisk tagpap).
- Tagpap (med taghældning).
- Fibercement, herunder asbest (bølge eller skifereternit).
- Cementsten.
- Tegl.
- Metalplader.
- Stråtag.
- Fibercement (asbestfri).
- PVC.
- Glas.
- Grønt levende tag (Grønne tage)
- Ingen
- Andet materiale

Asbestholdigt materiale

- Asbestholdigt ydervægsmateriale.
- Asbestholdigt tagdækningsmateriale.
- Asbestholdigt ydervægs- og tagdækningsmateriale.

Opvarmningsforhold

Varmeinstallation

- Fjernvarme/blokvarme.
- Centralvarme fra eget anlæg et-kammerfy.
- Ovne (Kakkelovne, kamin, brændeovn o. lign.)
- Varmepumpe.
- Centralvarme med to fyringsenheder (fast brændsel, olie eller gas).
- Elovne, elpaneler.
- Gasradiatorer.
- Ingen varmeinstallationer.
- Blandet (kræver specifikation på enhedsniveau).

Opvarmningsmiddel

- Elektricitet.
- Gasværksgas.
- Flydende brændsel (olie, petroleum, flaskegas).
- Fast brændsel (kul, brænde mm.)
- Halm.
- Naturgas.
- Andet.

Supplerende varme

- Ikke oplyst.
- Varmepumpeanlæg.
- Ovne til fast brændsel (brændeovn o.lign.)
- Ovne til flydende brændsel.
- Solpaneler.
- Pejs.
- Gasradiator.
- Elovne, elpaneler.
- Biogasanlæg.
- Andet.
- Bygningen har ingen supplerende varme.

Afløbsforhold

Afløbskoder

Kodesættet benyttes for eksisterende forhold, ved enhver ændring skal nyt kodesæt benyttes:

- Afløb til offentligt spildevandsanlæg.
- Afløb til fælles privat spildevandsanlæg.
- Afløb til samletank.
- Afløb til samletank for toiletvand og mekanisk rensning af øvrigt spildevand.
- Mekanisk rensning med nedslivningsanlæg (med tilladelse).
- Mekanisk rensning med nedslivningsanlæg (uden tilladelse).
- Mekanisk rensning med privat udledning dir. til vandløb.
- Mekanisk og biologisk rensning.
- Udledning direkte uden rensning til vandløb, søer eller havet.
- Andet.

Afløbskoder nyt kodesæt

Der er indført mange nye afløbskoder i BBR. De nye koder skal benyttes ved alle fysiske ændringer i afløbsforholdene på en ejendom. Kommunen har dog også ret til på eget initiativ at konvertere koden, uden der er sket fysiske ændringer i forholdene.

Det nye kodesæt er hierarkisk inddelt, således at det vigtigste kriterium er om ejendommen er tilsluttet et kloaknet eller om ejendommen ligger i det åbne land.

Ejendomme, der er tilsluttet et kloaknet, inddeles efter om spildevandet (typisk fra køkken, bad og toilet) ledes ned i samme kloak som regnvandet (overfladevandet fra tage og befæstede arealer), eller om de behandles hver for sig.

Ejendomme, der ligger i det åbne land, inddeles efter den måde spildevandet behandles. Der er i BBR mulighed for at registrere, hvilke rensklasser det lokale rensanlæg overholder. Rensklassen kan være O, OP, SO eller SOP, idet O er en forkortelse for organisk stof, P for Phosphat og S for Sulphat. OP betyder så, at rensningen både omfatter organisk stof og Phosphat, osv.

Det er ikke altid, at alle bygninger på en ejendom har ens afløbsforhold. I så fald kan forholdene registreres individuelt på den enkelte bygning.

En fuldstændig oversigt over afløbskoder i BBR og en vejledning hertil kan findes på www.bbr.dk.

Andet

Boligtype

- Egentlig beboelseslejlighed.
- Blandet erhverv og bolig med eget køkken.
- Enkeltværelse.
- Fællesbolig eller fælleshusholdning.
- Sommer-/fritidsbolig.
- Andet.

Ejerforhold

- Privatperson(er) eller interessentskab.
- Alment boligselskab.
- Aktie-, anparts- eller andet selskab.
- Forening, legat eller selvejende institution.
- Privat andelsboligforening.
- Kommunen (beliggenhedskommune).
- Kommunen (anden kommune).
- Region.
- Staten.
- Andet, moderejendom for ejerlejligheder.

Vandforsyning

- Alment vandforsyningsanlæg (tidligere offentligt).
- Privat, alment vandforsyningsanlæg.
- Enkeltindvindingsanlæg (egen boring).
- Brønd.
- Ikke alment vandforsyningsanlæg (forsyner < 10 ejendomme).
- Ingen vandforsyning.